

Compresseur / Compressor  
Code tension / Voltage code : H



CAJ2464Z

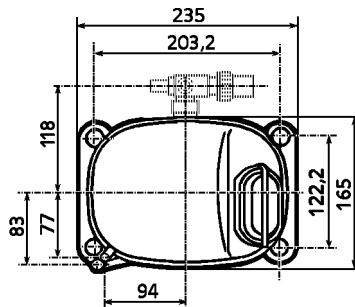
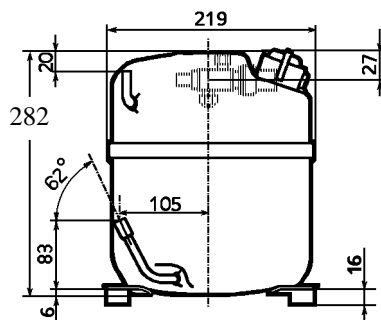
Froid commercial négatif (BP)  
Low back pressure commercial application

208-220V / 60Hz - 1~

R404A

N° 124ST-H - ind g

Conditions <i>Conditions</i>	fréquence <i>frequency</i>	Prod frigorifique nominale / <i>nominal refrigerating capacity</i>			Puis. sonore <i>Sound level</i>
		Watts	Kcal/h	BTU/h	
EN 12900*	60 Hz	936	805	3192	ISO 3745 / ISO 3743-1
Cecomaf	60 Hz	1227			66 dBA



Cylindrée / *Displacement*: 34.5 cm<sup>3</sup>  
Poids net / *Net weight*: 23.7 Kg  
Charge en huile / *Oil charge*: 887 cm<sup>3</sup>  
Type d'huile / *Oil type*: P.O.E /  
Détente / *Expansion device*: Capillaire/Détendeur  
*Capillary/Exp° valve*  
Refroidissement / *Cooling*: Ventilé / *Forced*

Résistance à 20° C / *Windings resistances at 20° C*  
Phase princ. / *Main Winding*: 1 Ohms  
aux. / *Auxiliary Winding*: 4.1 Ohms

Intensité / *Current*  
nom. / *Rated current RLA*: 6.5 A  
max. / *Max current*: 14 A  
dém. / *Start current LRA*: 55 A

Ap. Electrique / *Electrical equipment*: CSR

Protecteur / *Overload*: GA3SJU81  
Temporisation / *Time check*: 2.8s - 5.2s / 47 A  
T° ouverture / *Opening temp.*: 135° C  
fermeture / *Closing temp.*: 61° C  
Option / *optional*: CRA38016

Relais potentiel / *Potential relay*: RVA6AM\*\*  
enclenchement / *Pick up*: 239/268V  
déclenchement / *Drop out*: 60/135V  
Option / *optional*: 3ARR3\*4A\*

Condensateur dém. / *Start capacitor*: 125 µF / 330 V  
Condensateur Perm. / *Run capacitor*: 20 µF / 400 V

\* EN12900: T°cond.+40°C / T°évap.-35°C / T°gas aspirés. +20°C /  
Sous refroidissement. 0K  
\* EN 12900 : Cond. T° +40°C / Evap. T° -35°C / Return gas T° +20°C /  
Subcooling. 0K

Pour conduites Ø ext / *For tubing O.D.*

Aspiration <i>Suction</i>	Refoulement <i>Discharge</i>	Charge <i>Process</i>
15.9 (5/8")	9.5 (3/8")	6.35 (1/4")

Les caractéristiques données dans cette fiche technique peuvent évoluer sans avis préalable, avec les améliorations que 'TECUMSEH EUROPE' entend toujours apporter à sa production.  
'TECUMSEH EUROPE', in a constant endeavour to improve its products reserves the right to change any information contained in this leaflet without prior warning.



Tecumseh

<b>CAJ2464Z</b>	Tension H : 208 - 220V 1~ 60 Hz	R404A	N°124ST-H	Ind g
-----------------	---------------------------------	-------	-----------	-------

Les performances sont données dans les <b>conditions EN 12900</b> :	Gaz aspirés :	20°C
	Sous refroidissement :	0°K
The performance data are in <b>EN 12900 conditions</b> :	Return gas :	20°C
	Subcooling :	0°K

<b>60 Hz R404A</b>									
4  T condensation	5  T évaporation	(°C)	<b>-40</b>	<b>-35</b>	<b>-30</b>	<b>-25</b>	<b>-20</b>	<b>-15</b>	<b>-10</b>
<b>30</b>	1   P frigorifique	(W)	850	1171	1561	2026	2576	3218	3959
	2   P absorbée	(W)	830	966	1107	1251	1399	1551	1707
	3   I absorbée	(A)	4.14	4.72	5.33	5.97	6.64	7.35	8.1
<b>40</b>	1   P frigorifique	(W)	656	<b>936</b>	1271	1670	2139	2688	3323
	2   P absorbée	(W)	804	<b>971</b>	1142	1316	1495	1677	1863
	3   I absorbée	(A)	4.05	<b>4.76</b>	5.51	6.29	7.11	7.95	8.83
<b>50</b>	1   P frigorifique	(W)		700	981	1312	1702	2158	2687
	2   P absorbée	(W)		944	1145	1350	1558	1771	1987
	3   I absorbée	(A)		4.65	5.54	6.46	7.41	8.39	9.41
<b>60</b>	1   P frigorifique	(W)			692	957	1266	1629	2053
	2   P absorbée	(W)			1116	1351	1590	1833	2080
	3   I absorbée	(A)			5.41	6.47	7.56	8.68	9.83
1 = refrigerating capacity      2 = watt input      3 = current      4 = condensing temperature      5 = evaporating temperature									

Nota : Les caractéristiques données dans cette fiche technique peuvent évoluer sans avis préalable, avec les améliorations que "TECUMSEH EUROPE" entend toujours apporter à sa production.

Note : "TECUMSEH EUROPE", in a constant endeavour to improve its products reserves the right to change any information contained in this leaflet without prior warning.